



BLUME

BOUTIQUE CONDOS



EXPLORE  
*your senses*



**BLUME**  
BOUTIQUE CONDOS

**ALLURE**  
Ocean Front Luxury Condos

**CENTRO COMERCIAL**

**SHOPPING**

**DINNING**

**ENTERTAINMENT**

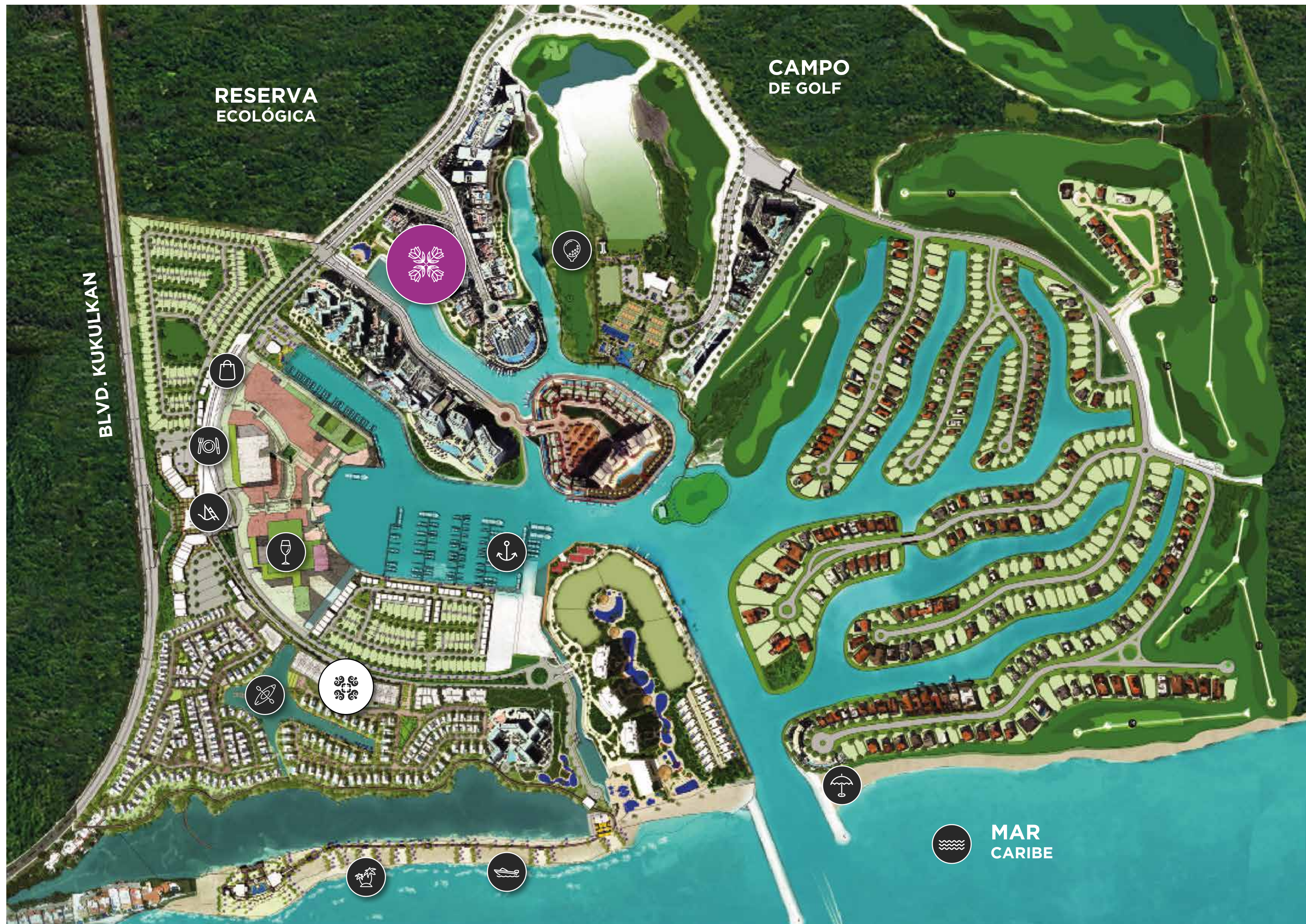
**LA MARINA**

**CLUB HOUSE**

**CLUB DE PLAYA**

**CLUB KAYAK**

**CLUB DE SKI**





## *El lujo es ubicación*

Blume se encuentra en la comunidad de Puerto Cancún, donde podrás explorar todos tus sentidos, a través de experiencias únicas como pasar todo un día en su club de playa, jugar en su increíble campo de golf de 18 hoyos, comer en alguno de sus restaurantes de autor o simplemente salir de compras en su plaza comercial donde encontrarás las marcas más exclusivas.





## *“... 109 Condos y 4 Penthouses”*

Son 113 unidades divididas en 109 condominios y 4 penthouses en una torre de 20 niveles, frente a la majestuosa marina de Puerto Cancún. Todas sus unidades cuentan con finos acabados de lujo, cancelería y cocina integral.

# *Amenidades.*

*& Master Plan.*



# Amenidades

-  SPA
-  GIMNASIO
-  KIDS CLUB
-  BUSSINES CENTER
-  ALBERCA
-  TERRAZA BAR
-  FUTBOL - PADLE
-  JUEGOS INFANTILES
-  MUELLE
-  POOL BAR
-  LOUNGE BAR
-  ALBERCA INFINITY













*Unidades disponibles.*

*Floor Plans.*





# A

**222.65 m<sup>2</sup>**

3 recámaras +  
cuarto de servicio



## Áreas comunes

- Sala.
- Terraza.
- Cocina.
- Comedor.
- Sala de TV.
- Medio baño.

## Recámaras

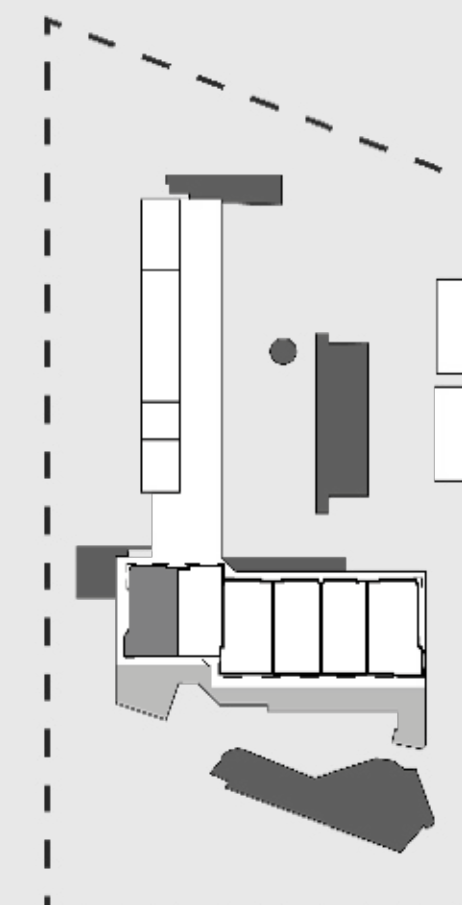
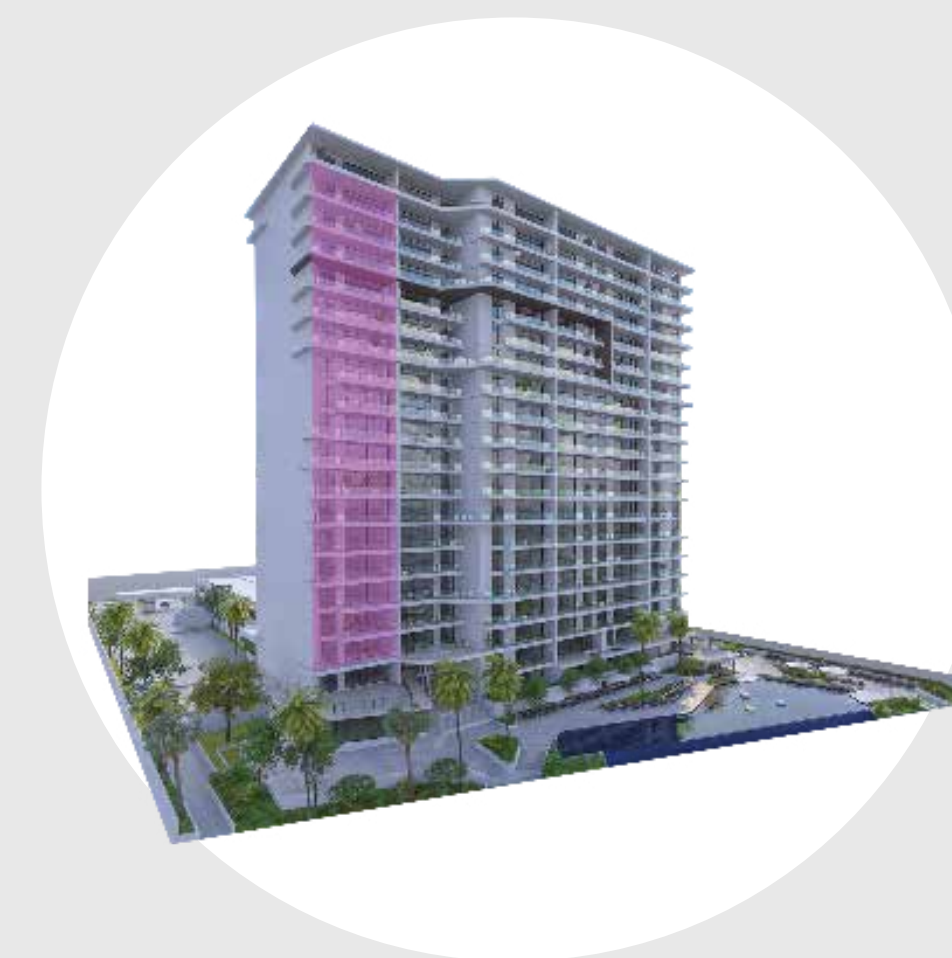
- Recámara master con vestidor y baño completo.
- Recámara 2 con vestidor y baño completo.
- Recámara 3 con vestidor y baño completo.

## Extra

- Cuarto de servicio con baño.
- Área de servicio.

## Superficies

- Interior: 197.65 m<sup>2</sup>
- Terraza: 25 m<sup>2</sup>



**Niveles**

3 a 19

# B

**223.56 m<sup>2</sup>**  
3 recámaras +  
cuarto de servicio



## Áreas comunes

- Sala.
- Terraza.
- Cocina.
- Comedor.
- Sala de TV.
- Medio baño.

## Recámaras

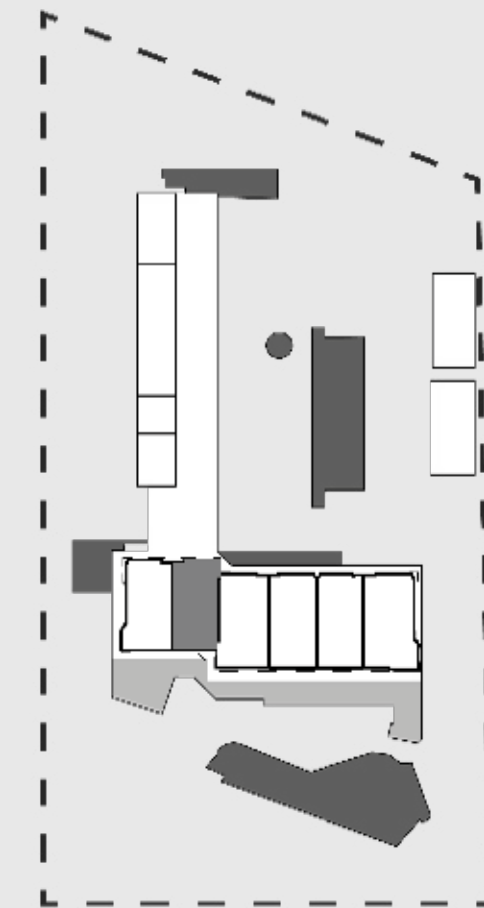
- Recámara master con vestidor y baño completo.
- Recámara 2 con vestidor y baño completo.
- Recámara 3 con vestidor y baño completo.

## Extra

- Cuarto de servicio con baño.
- Área de servicio.

## Superficies

- Interior: 198.66 m<sup>2</sup>
- Terraza: 24.90 m<sup>2</sup>



**Niveles**

3 a 19



# C

**256.61 m<sup>2</sup>**  
3 recámaras +  
cuarto de servicio



## Áreas comunes

- Sala.
- Terraza.
- Cocina.
- Comedor.
- Sala de TV.
- Medio baño.

## Recámaras

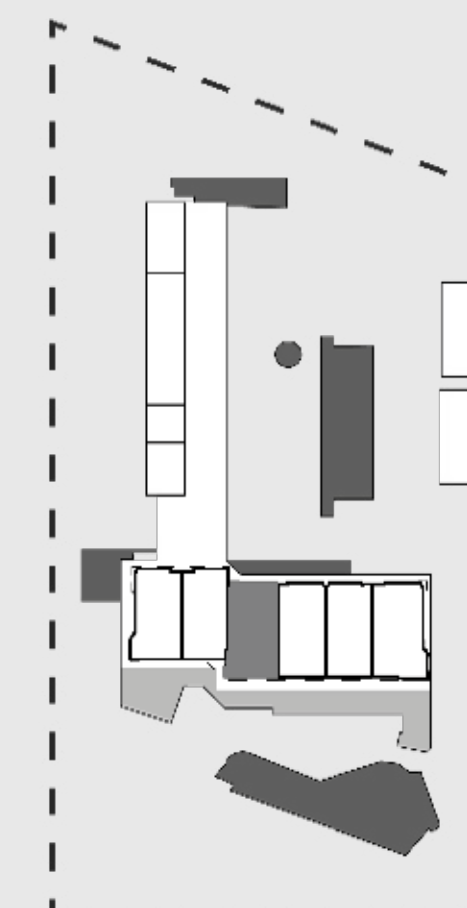
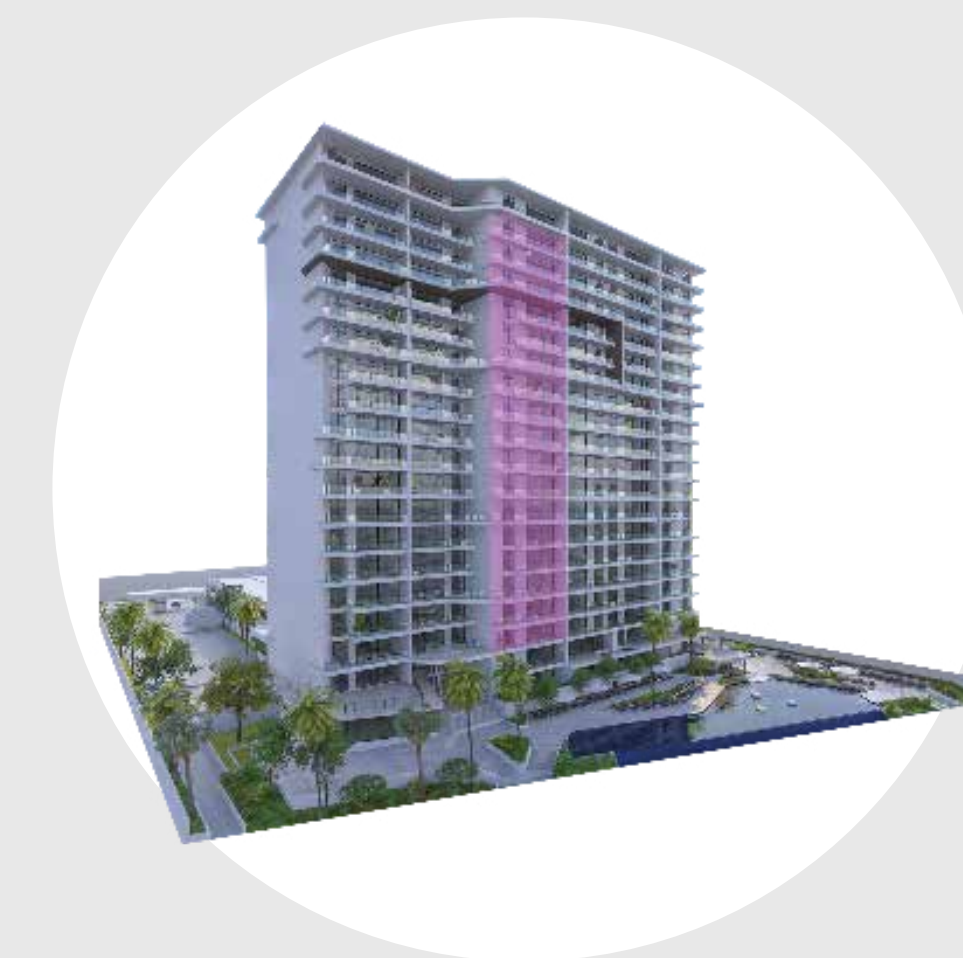
- Recámara master con vestidor y baño completo.
- Recámara 2 con vestidor y baño completo.
- Recámara 3 con vestidor y baño completo.

## Extra

- Cuarto de servicio con baño.
- Área de servicio.

## Superficies

- Interior: 233.45 m<sup>2</sup>
- Terraza: 23.16 m<sup>2</sup>



**Niveles**

3 a 19

# D

**243.09 m<sup>2</sup>**  
3 recámaras +  
cuarto de servicio



## Áreas comunes

- Sala.
- Terraza.
- Cocina.
- Comedor.
- Sala de TV.
- Medio baño.

## Recámaras

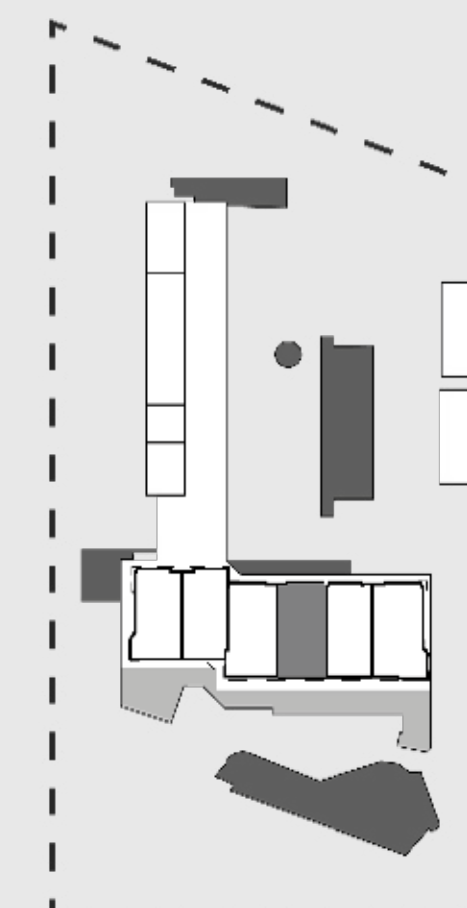
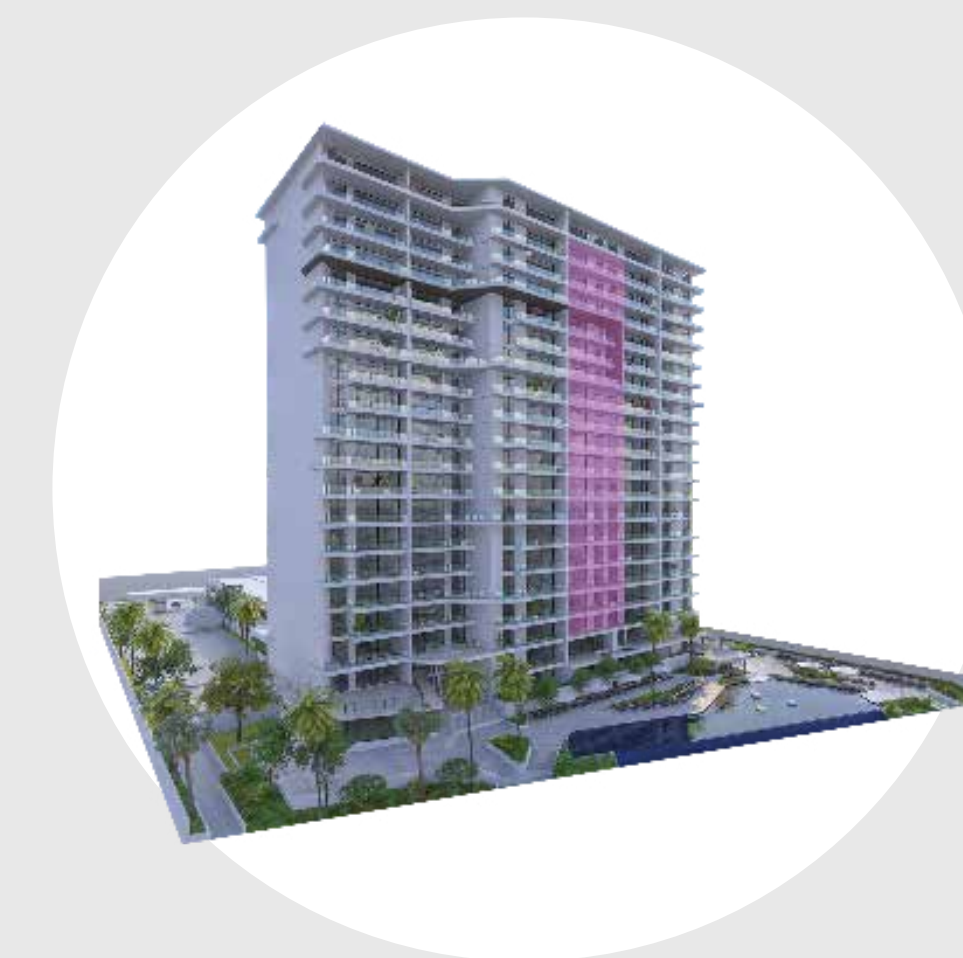
- Recámara master con vestidor y baño completo.
- Recámara 2 con vestidor y baño completo.
- Recámara 3 con vestidor y baño completo.

## Extra

- Cuarto de servicio con baño.
- Área de servicio.

## Superficies

- Interior: 219.56 m<sup>2</sup>
- Terraza: 23.53 m<sup>2</sup>



## Niveles

3 a 19

# E

**243.09 m<sup>2</sup>**  
3 recámaras +  
cuarto de servicio



## Áreas comunes

- Sala.
- Terraza.
- Cocina.
- Comedor.
- Sala de TV.
- Medio baño.

## Recámaras

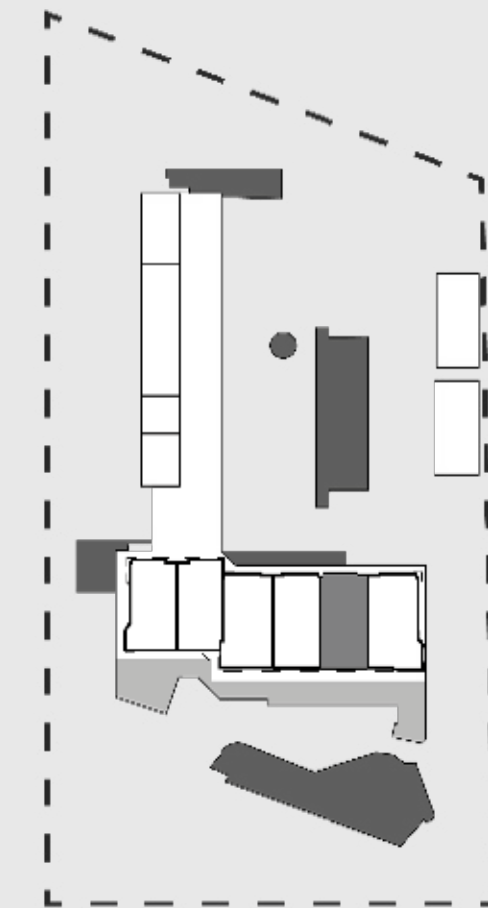
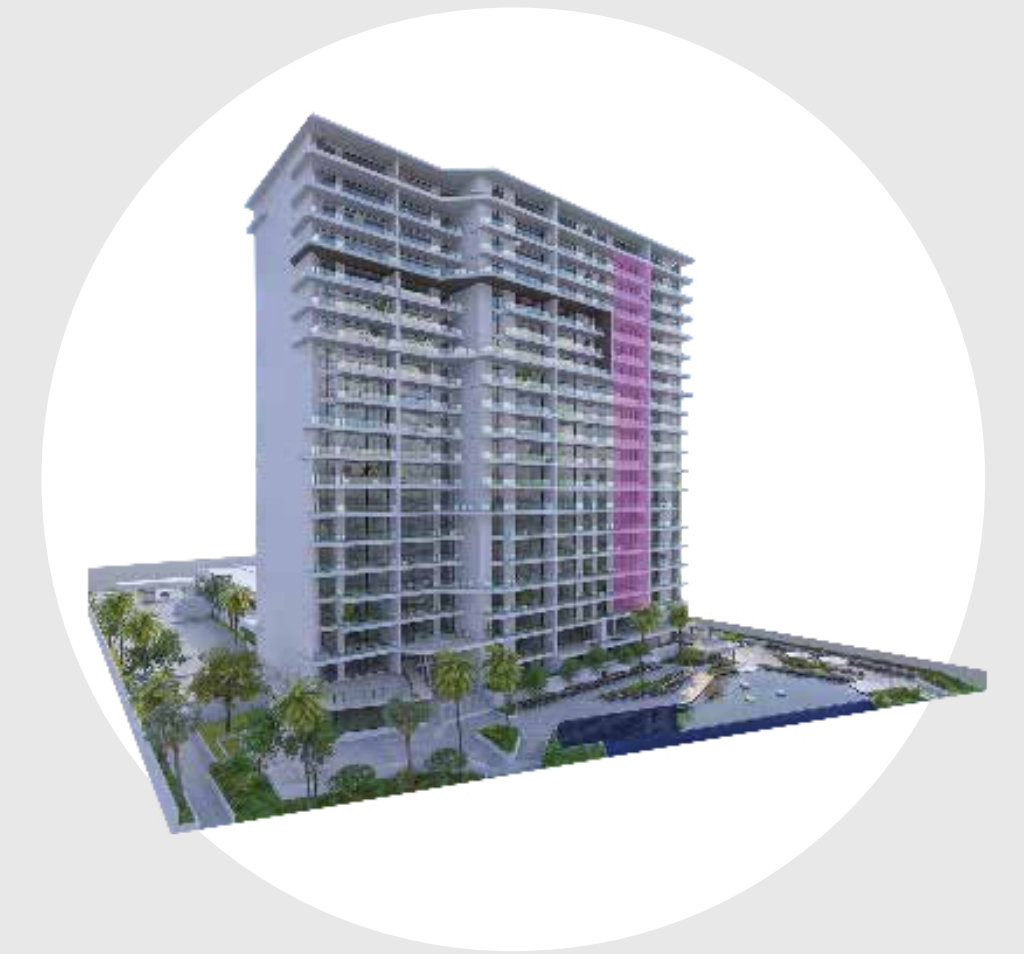
- Recámara master con vestidor y baño completo.
- Recámara 2 con vestidor y baño completo.
- Recámara 3 con vestidor y baño completo.

## Extra

- Cuarto de servicio con baño.
- Área de servicio.

## Superficies

- Interior: 219.56 m<sup>2</sup>
- Terraza: 23.53 m<sup>2</sup>



**Niveles**

3 a 19

# F

**252.60 m<sup>2</sup>**  
3 recámaras +  
cuarto de servicio



## Áreas comunes

- Sala.
- Terraza.
- Cocina.
- Comedor.
- Sala de TV.
- Medio baño.

## Recámaras

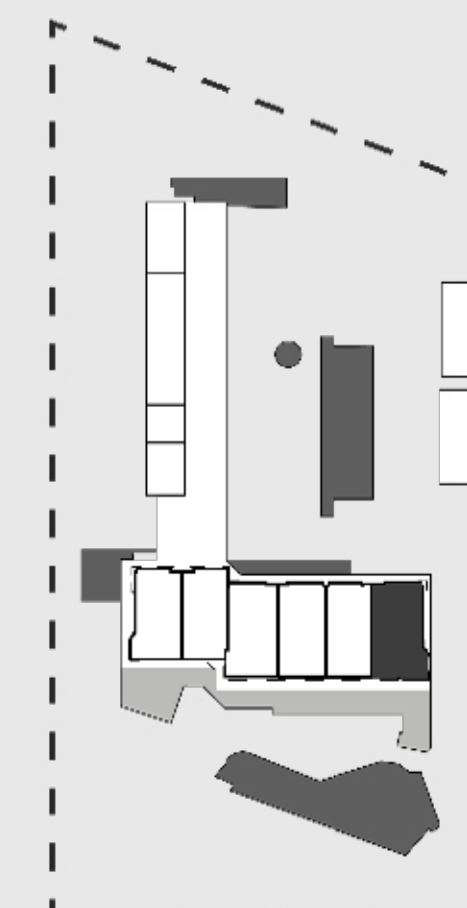
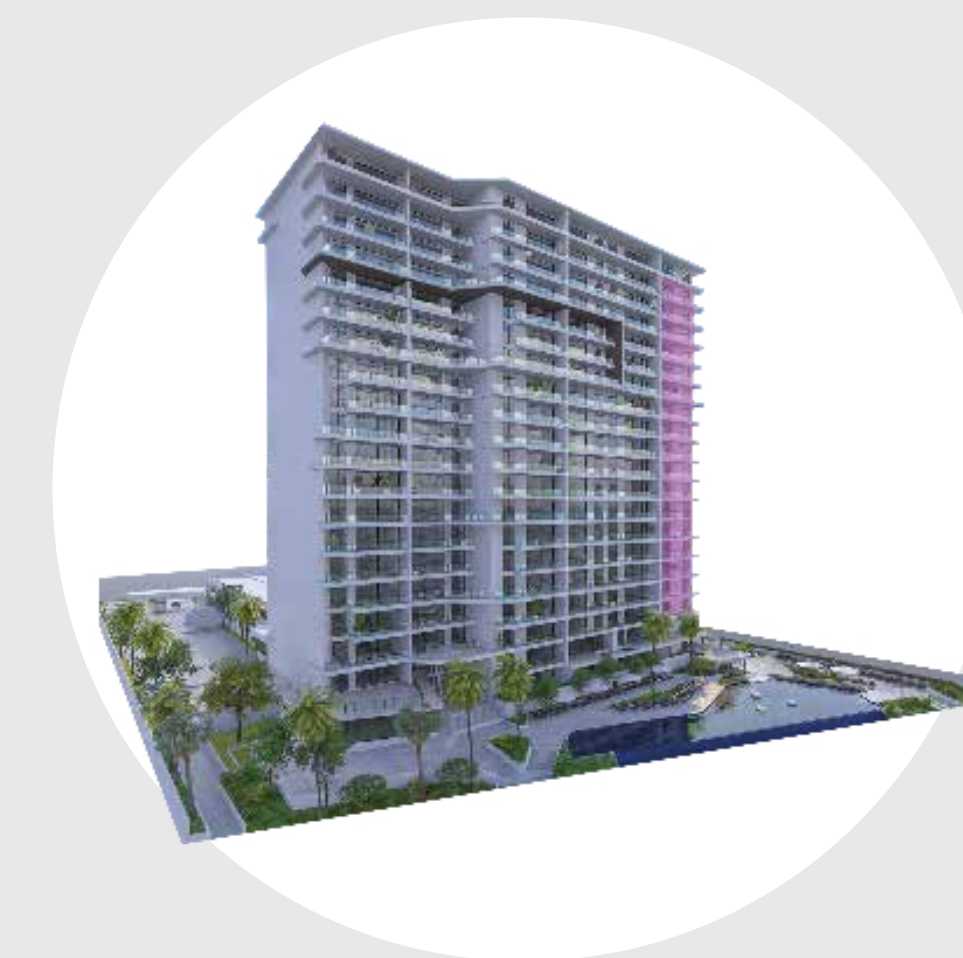
- Recámara master con vestidor y baño completo.
- Recámara 2 con vestidor y baño completo.
- Recámara 3 con vestidor y baño completo.

## Extra

- Cuarto de servicio con baño.
- Área de servicio.

## Superficies

- Interior: 230.12 m<sup>2</sup>
- Terraza: 22.48 m<sup>2</sup>



## Niveles

3 a 19

# PH1

**369.68 m<sup>2</sup>**  
3 recámaras +  
cuarto de servicio



## Áreas comunes

- Sala.
- Terraza.
- Cocina.
- Comedor.
- Sala de TV.
- Medio baño.

## Recámaras

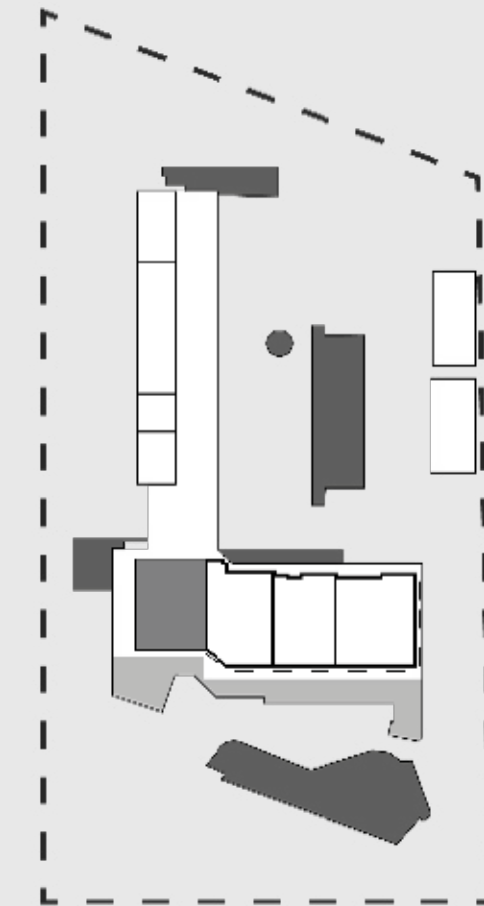
- Recámara master con vestidor y baño completo.
- Recámara 2 con vestidor y baño completo.
- Recámara 3 con vestidor y baño completo.

## Extra

- Cuarto de servicio con baño.
- Área de servicio.

## Superficies

- Interior: 311.79 m<sup>2</sup>
- Terraza: 57.89 m<sup>2</sup>



Nivel

20

# PH2

**375.67 m<sup>2</sup>**  
3 recámaras +  
cuarto de servicio



## Áreas comunes

- Sala.
- Terraza.
- Cocina.
- Comedor.
- Sala de TV.
- Medio baño.

## Recámaras

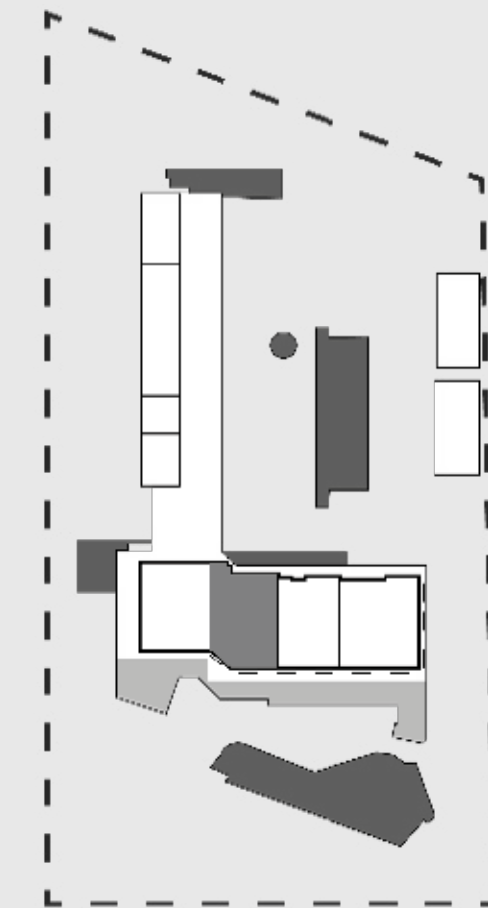
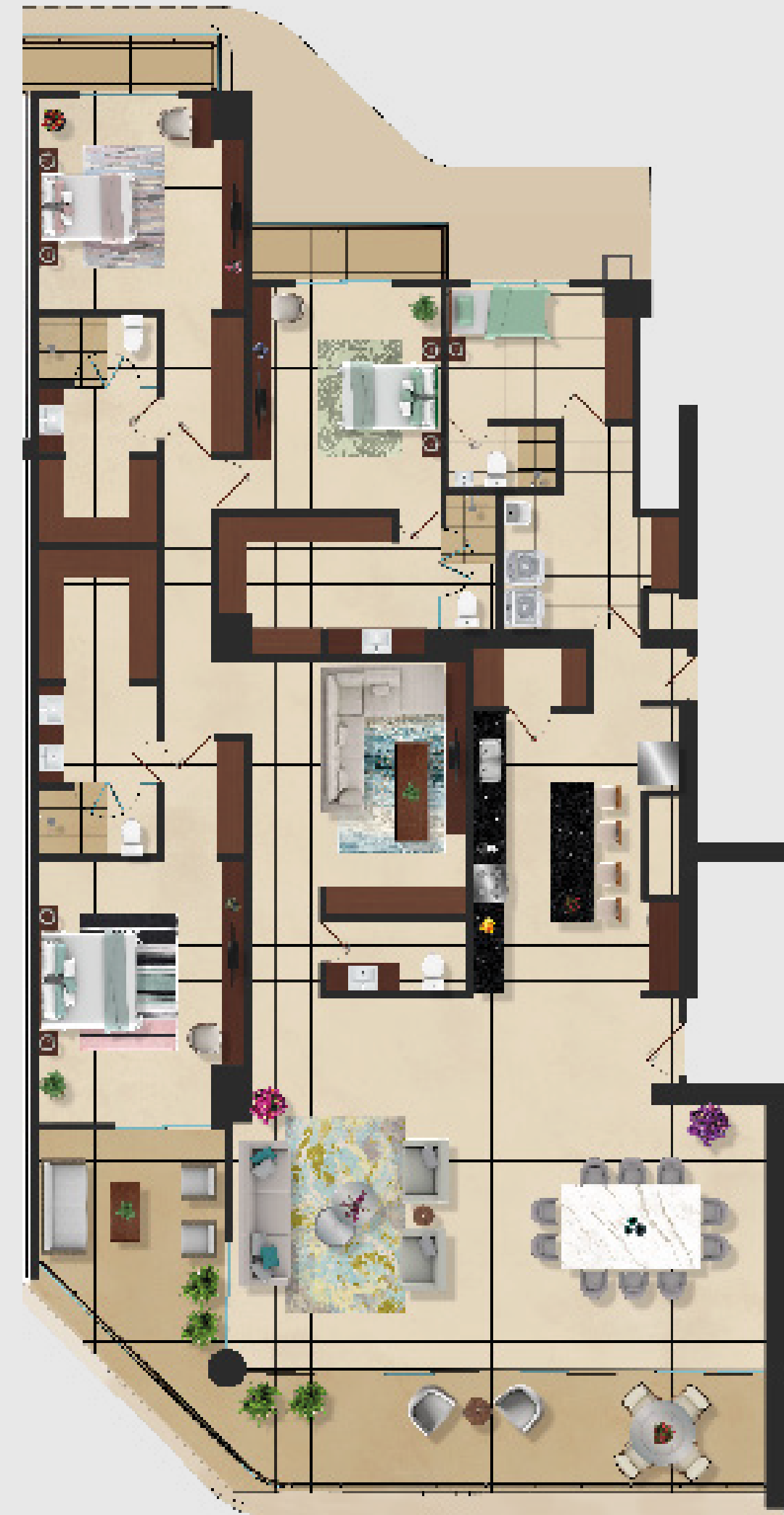
- Recámara master con vestidor y baño completo.
- Recámara 2 con vestidor y baño completo.
- Recámara 3 con vestidor y baño completo.

## Extra

- Cuarto de servicio con baño.
- Área de servicio.

## Superficies

- Interior: 319.52 m<sup>2</sup>
- Terraza: 56.12 m<sup>2</sup>



Nivel

20

# PH3

**359.06 m<sup>2</sup>**  
3 recámaras +  
cuarto de servicio



## Áreas comunes

- Sala.
- Terraza.
- Cocina.
- Comedor.
- Sala de TV.
- Medio baño.

## Recámaras

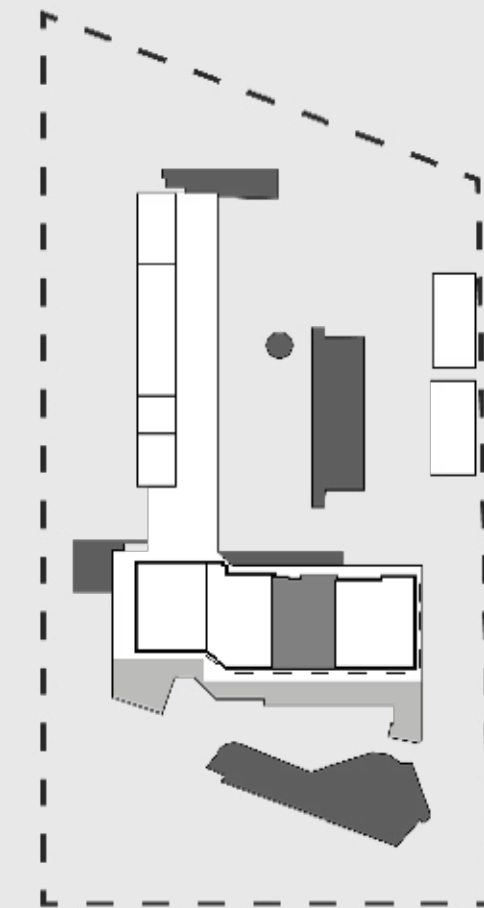
- Recámara master con vestidor y baño completo.
- Recámara 2 con vestidor y baño completo.
- Recámara 3 con vestidor y baño completo.

## Extra

- Cuarto de servicio con baño.
- Área de servicio.

## Superficies

- Interior: 307.97 m<sup>2</sup>
- Terraza: 51.09 m<sup>2</sup>



Nivel

20

# PH4

**412.54 m<sup>2</sup>**  
3 recámaras +  
cuarto de servicio



## Áreas comunes

- Sala.
- Terraza.
- Cocina.
- Comedor.
- Sala de TV.
- Medio baño.

## Recámaras

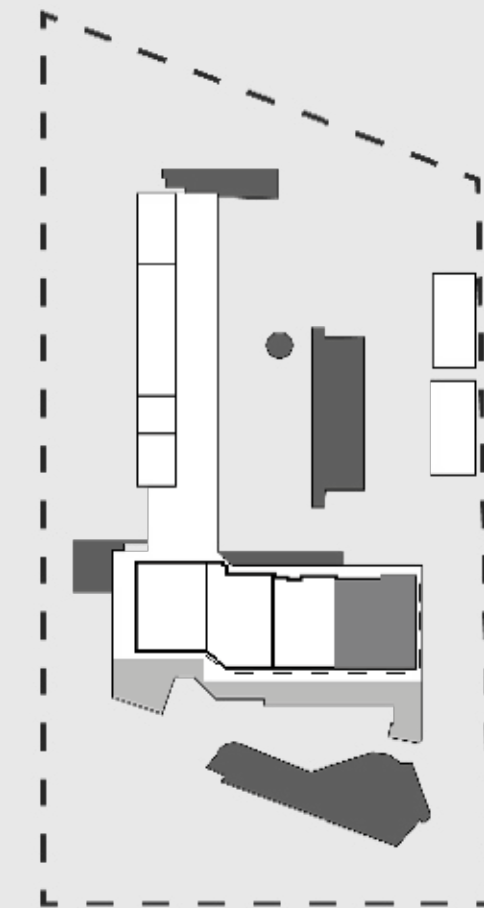
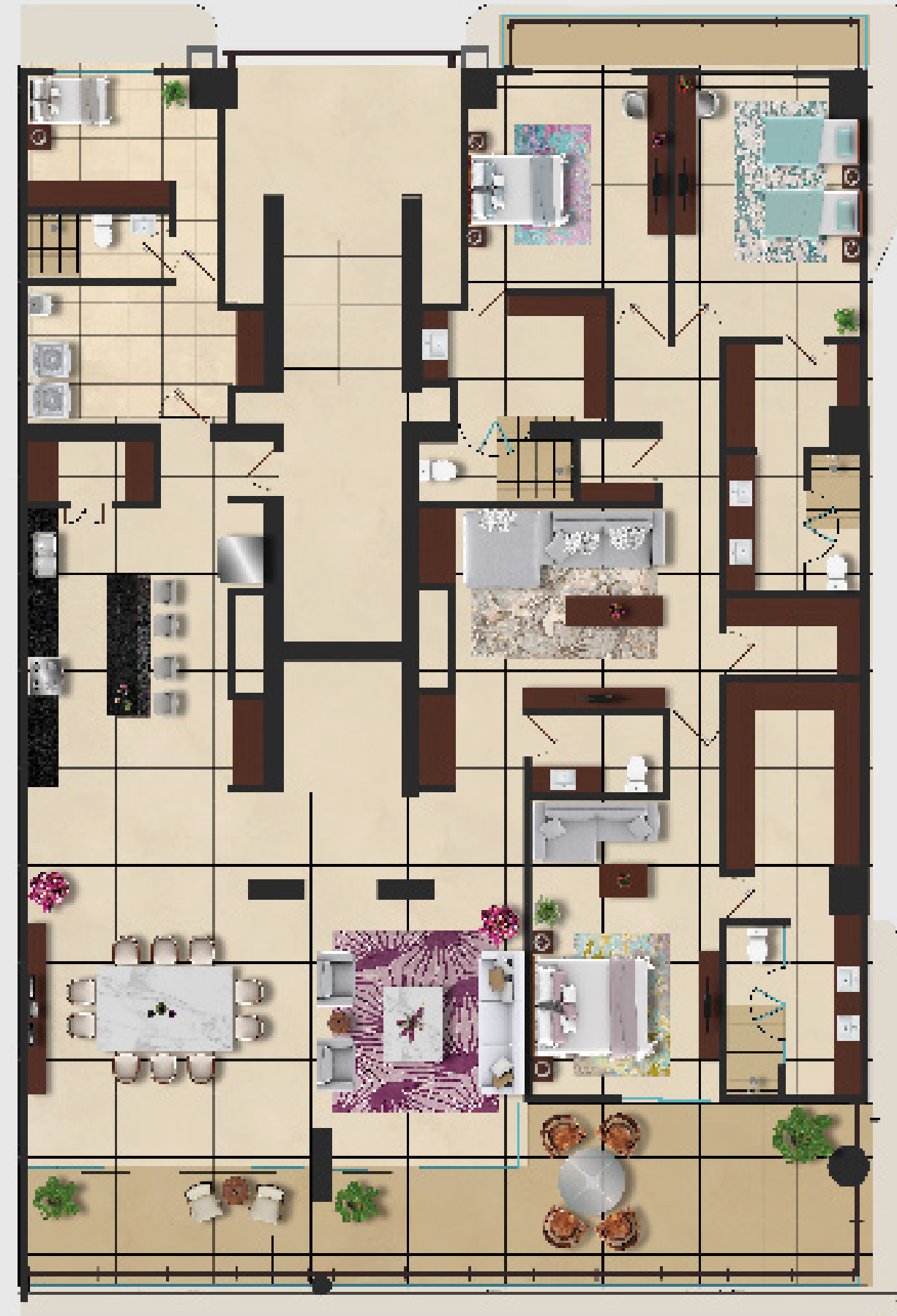
- Recámara master con vestidor y baño completo.
- Recámara 2 con vestidor y baño completo.
- Recámara 3 con vestidor y baño completo.

## Extra

- Cuarto de servicio con baño.
- Área de servicio.

## Superficies

- Interior: 347.25 m<sup>2</sup>
- Terraza: 65.29 m<sup>2</sup>



Nivel

20





# Reserva Ahora

**1** Reserva tu unidad con \$100,000 mxn (100% Reembolsables)\*

**2** A partir de este momento cuenta con 15 días para firmar su contrato.

**3** Entrega la documentación y el formulario a su asesor de ventas.

## Datos de pago

**A) CHEQUE** a nombre de **CADU RESIDENCIAS SA DE CV**

**B) TRANSFERENCIA o DEPÓSITO** a la cuenta de **CADU RESIDENCIAS S.A DE C.V.**

Banco: **BBVA BANCOMER** Cuenta: **0198866783** Clabe: **012691001988667835.**

**C) TARJETA DE CRÉDITO VISA/MASTERCARD/AMERICAN EXPRESS** en Sala de Venta

\*Aplican términos y condiciones.





# *CONTACTO*





BLUME

BOUTIQUE CONDOS

